









## Nowa dzielarko-zaokrąglarka Athena/Large

Z dumą informujemy, że dodaliśmy nową wersję do naszej oferty dzielarko-zaokrąglarek Athena i nazywa się ona **Athena/ Large**.

Nowa maszyna do każdej produkcji. Cechy nowej wersji to:

**Zakres wagowy od 30 do 700 gr. ( 1 uncja do 24 uncji)**

Dzielarka może pracować przy 1-2-3-4-5-6 kieszeniach

<p style="text-align: center;"><b>6 kieszeni</b></p> 	<p>Zakres wagowy od 25 do 130 gr ( <math>\frac{3}{4}</math> uncji do 4 <math>\frac{1}{2}</math> uncji) Maks. Godzinna produkcja 12.000 kęsów</p>
<p style="text-align: center;"><b>5 kieszeni</b></p> 	<p>Zakres wagowy od 25 do 130 gr ( <math>\frac{3}{4}</math> uncji do 4 <math>\frac{1}{2}</math> uncji) Maks. Godzinna produkcja 10.000 kęsów</p>
<p style="text-align: center;"><b>4 kieszenie</b></p> 	<p>Zakres wagowy od 25 do 130 gr ( <math>\frac{3}{4}</math> uncji do 4 <math>\frac{1}{2}</math> uncji) Maks. Godzinna produkcja 8.000 kęsów</p>
<p style="text-align: center;"><b>3 kieszenie</b></p> 	<p>Zakres wagowy od 130 do 260 gr(4 <math>\frac{1}{2}</math> uncji do 9 uncji) Maks. Godzinna produkcja 6.000 kęsów</p>
<p style="text-align: center;"><b>2 kieszenie</b></p> 	<p>Zakres wagowy od 150 do 330 gr (5 <math>\frac{1}{4}</math> uncji do 11 <math>\frac{1}{2}</math> uncji) Maks. Godzinna produkcja 4.000 kęsów</p>
<p style="text-align: center;"><b>Pojedyncza kieszeń</b></p> 	<p>Zakres wagowy od 300 do 700 gr (10 <math>\frac{1}{2}</math> uncji do 24 uncji) Maks. Godzinna produkcja 2000 kęsów</p>

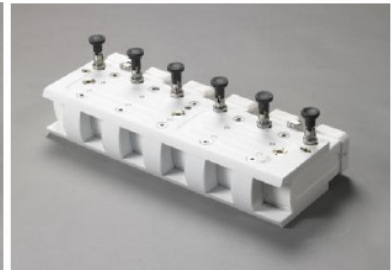
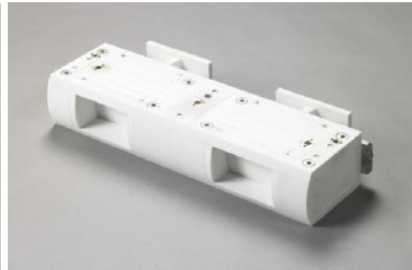
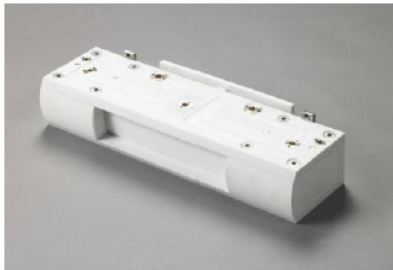


Pojedyncza kieszeń TYLKO dzieli, a nie zaokrągla, co jest bardzo dobre przy produkcji bagietek i bochenków. System jest bardzo prosty, opiera się na zmianie tłoków przy pomocy prostej operacji, bez użycia jakichkolwiek narzędzi. Jest to niezwykle innowacyjny system, który pozwala naszej Athenie być bardzo wszechstronną maszyną.

Pojedyncza kieszeń

2 kieszenie

6 kieszeni



Bardzo prosty system wymiany głowicy dzielącej.